

Kartonverschluß - Maschine MK36



Typ: MK36

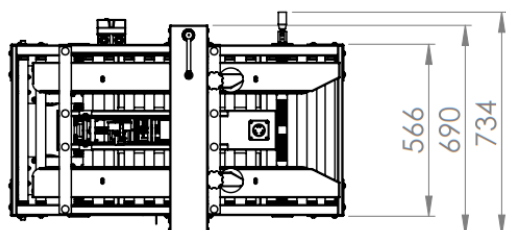
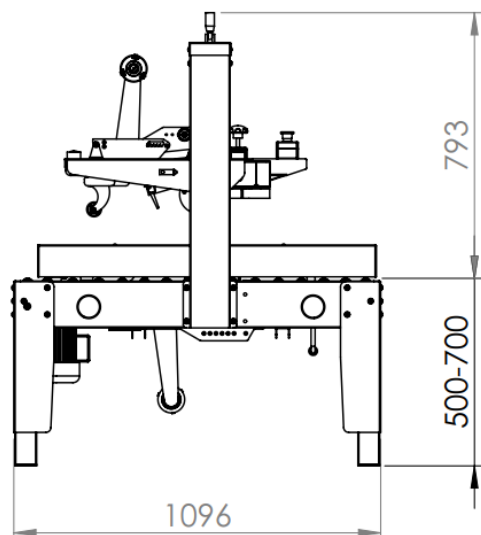
- Kartonverschluß oben und unten
- Manuelle Anpassung an Kartongröße
- Transportbänder seitlich
- Leichte Bedienung
- Leichtes Wechseln der Klebebandrollen
- Verstellbare Arbeitshöhe
- Packbandbreite max. 50 mm
- Überlappung 32-35 mm
- Geeignet für kleine Kartons



Technische Daten:

- Transportgeschwindigkeit 20 m/min
- Betriebstemperatur +5° bis 45°C
- Anschluß 230 V/1~N/50 Hz., 0,4 kW
- Schutz IP54
- Gewicht 85 kg

Zubehör:

-  Rollen für Maschinenfüße
-  Anbau-Rollenbahn



| Kartonabmessungen MK36 | | | |
|------------------------|-------------|--------|---|
| | Min. | Max. |  |
| Länge | 160 mm | ∞ | |
| Breite | 90 mm | 320 mm | |
| Höhe | 60 mm | 480 mm | |
| Packbänder | | | |
| Qualität | PP oder PVC | |  |
| Länge | max. 990 m | | |
| Breite | 50 mm | | |
| Kern Ø | 76 mm | | |

Christensen GmbH
Industriepark Bomig
Fritz-Kotz-Straße 11
D – 51655 Wiehl
Telefon: +49 2261 7949-0
Telefax: Verkauf +49 2261 7949-33
Telefax: Einkauf +49 2261 7949-55

Christensen GmbH & Co. KG
Gransee Verpackungen
Am Gewerbepark 20
D – 16775 Gransee
Telefon: +49 3306 79960
Telefax: +49 3306 799620

Web: www.cv-gmbh.com
E-Mail: info@cv-gmbh.com
Postfach 1106

L.-Nr.
Stand: :15/05/2019 UHA